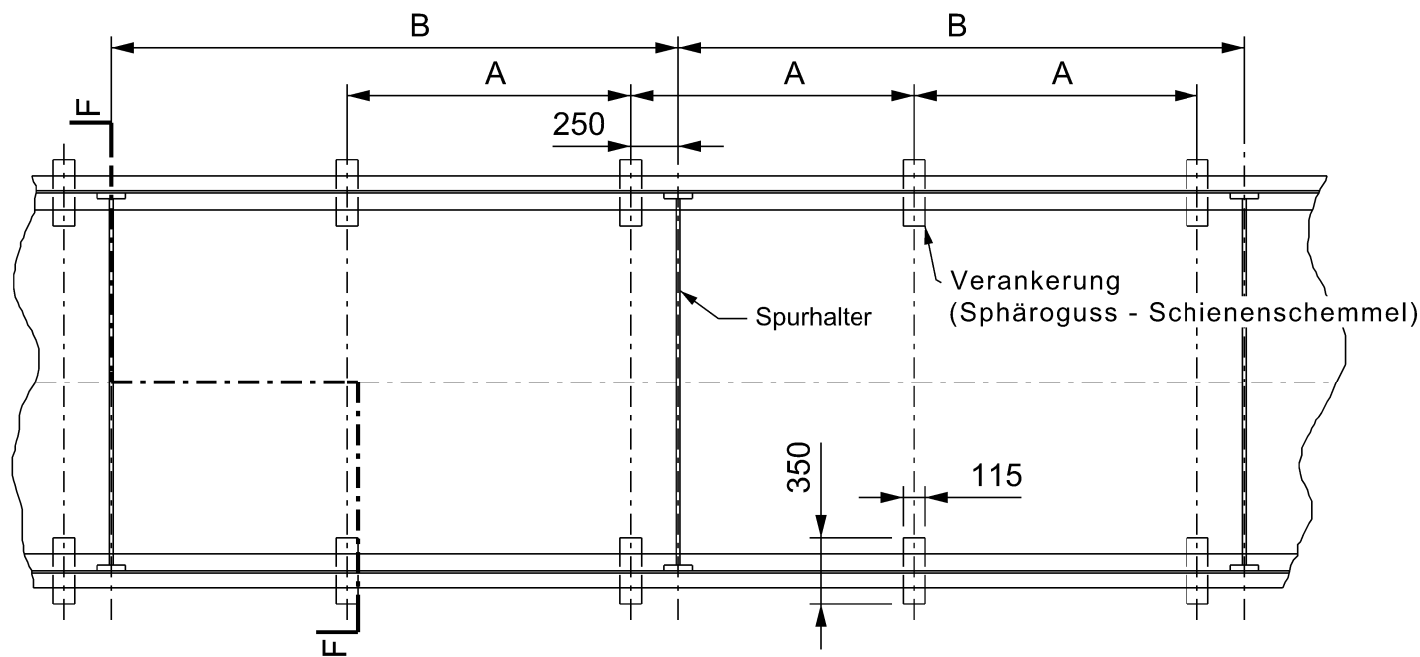
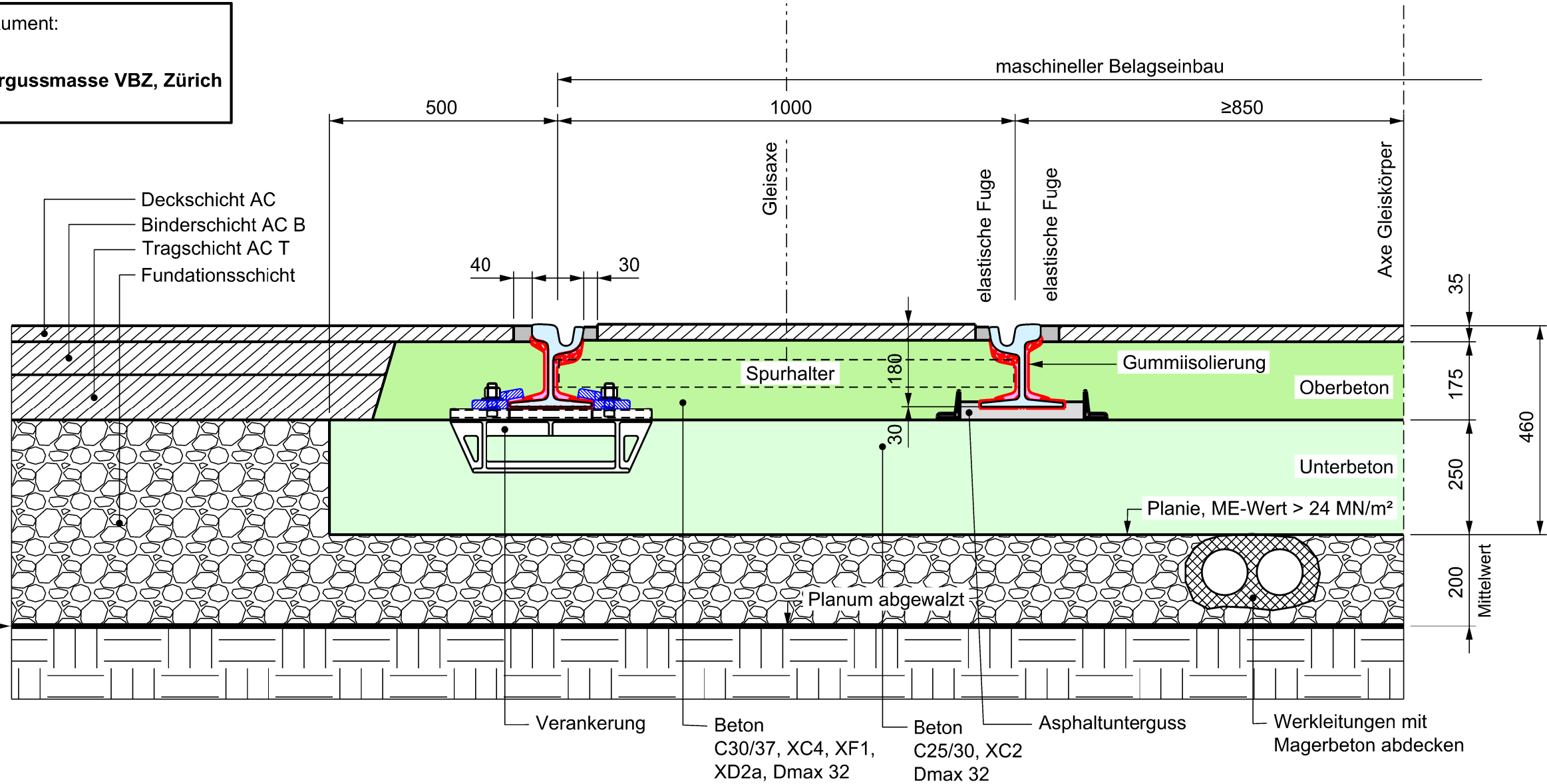


Fugenvergussarbeiten VBZ gemäss Dokument:

SPEZIFIKATION
Fugenvergussarbeiten mit Polymervergussmasse VBZ, Zürich
(Schienenfugen)

Geotextil (z.B. Polyfelt TS)
mit Trennfunktion
Zugfestigkeit längs min. 8.5kN/m
Höchstzugkraftdehnung längs min.60%



Radius	Verankerung	Spurhalter	Spur
R (in m)	A (in m)	B (in m)	C (in mm)
∞ - 100.0	1.50	3.00	1000
100.0 - 50.0	1.50	1.50	1000
unter 50.0	0.75	1.50	1000

Betonwürfel Abstand ca. 3.00m

Index	Änderung	Datum	Gezeichnet	Geprüft
A	Anpassung Text / Verweis auf Fugenspezifikation / Darstellung aktualisiert	13.12.16	IBVT-NB	IBVF-AB
....
....



VBZ Züri Linie

Verkehrsbetriebe Zürich

Unternehmensbereich
Infrastruktur
Luggwegstrasse 65
Postfach 8048 Zürich
www.vbz.ch

Gleiseinbau Rillenschiene 60R2 Masse in mm

Verankerungs- und Spurhalterabstände

Querprofil

Gezeichnet	Geprüft	Verantwortlich für den Inhalt		
IBVT-NB	IBVF-AB	VBZ Infrastruktur, Strategische Planung und Entwicklung		
Datum	Format	Massstab	Plan - Nr.	Index
13.12.2016	A3	%	11999080-039	A
Dateipfad				Datum: 13.12.16 / IBVT-NB
N:\Infrastruktur Projektierung\30_VBZ_Normalien\Tram_Oberbau\				Geprüft: 13.12.16 / IBVF-AB